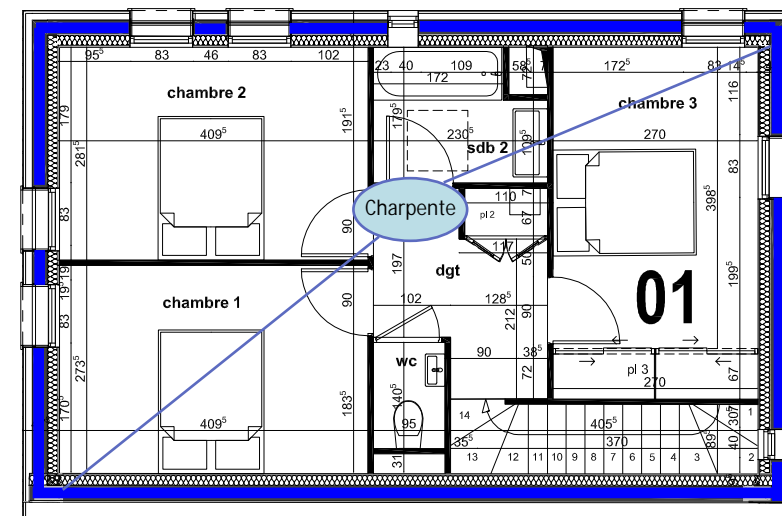
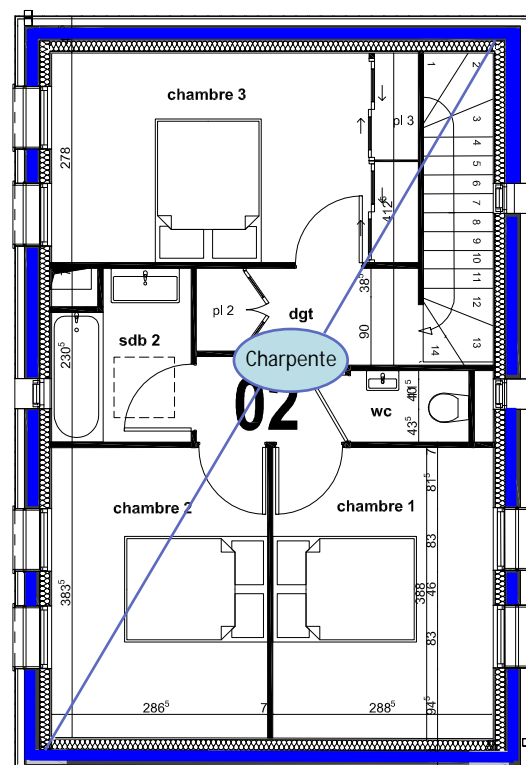
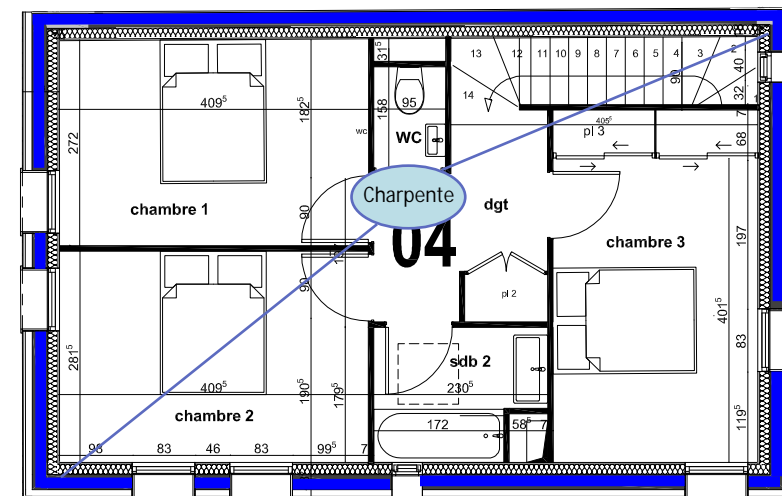
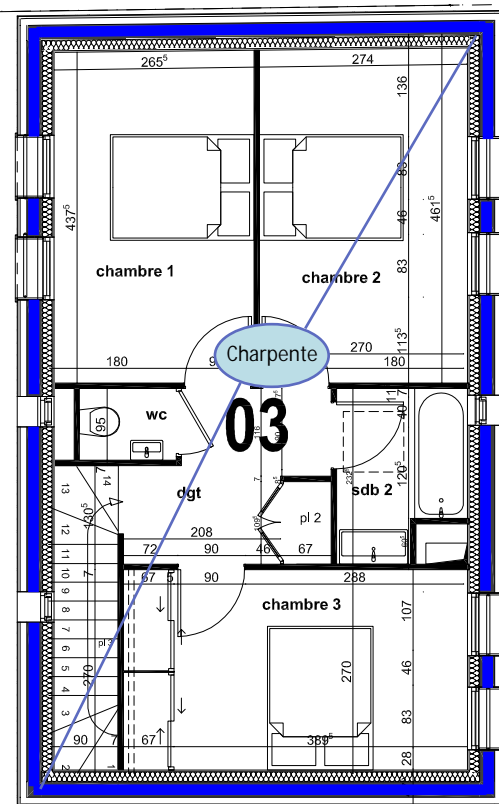


AF240144 – Construction de 4 maisons d'habitation
75,77 rue Vaillant Couturier - 51100 Reims

Minutes structures – Phase DCE

Ind 0 du 18/07/2025

AF240144_VAI_SGI_DCE_Minutes STR_0.docx



Légende

■ Mur en brique Porotherm GF R20 Th+ ép. 20 cm

■ Poteau en béton armé

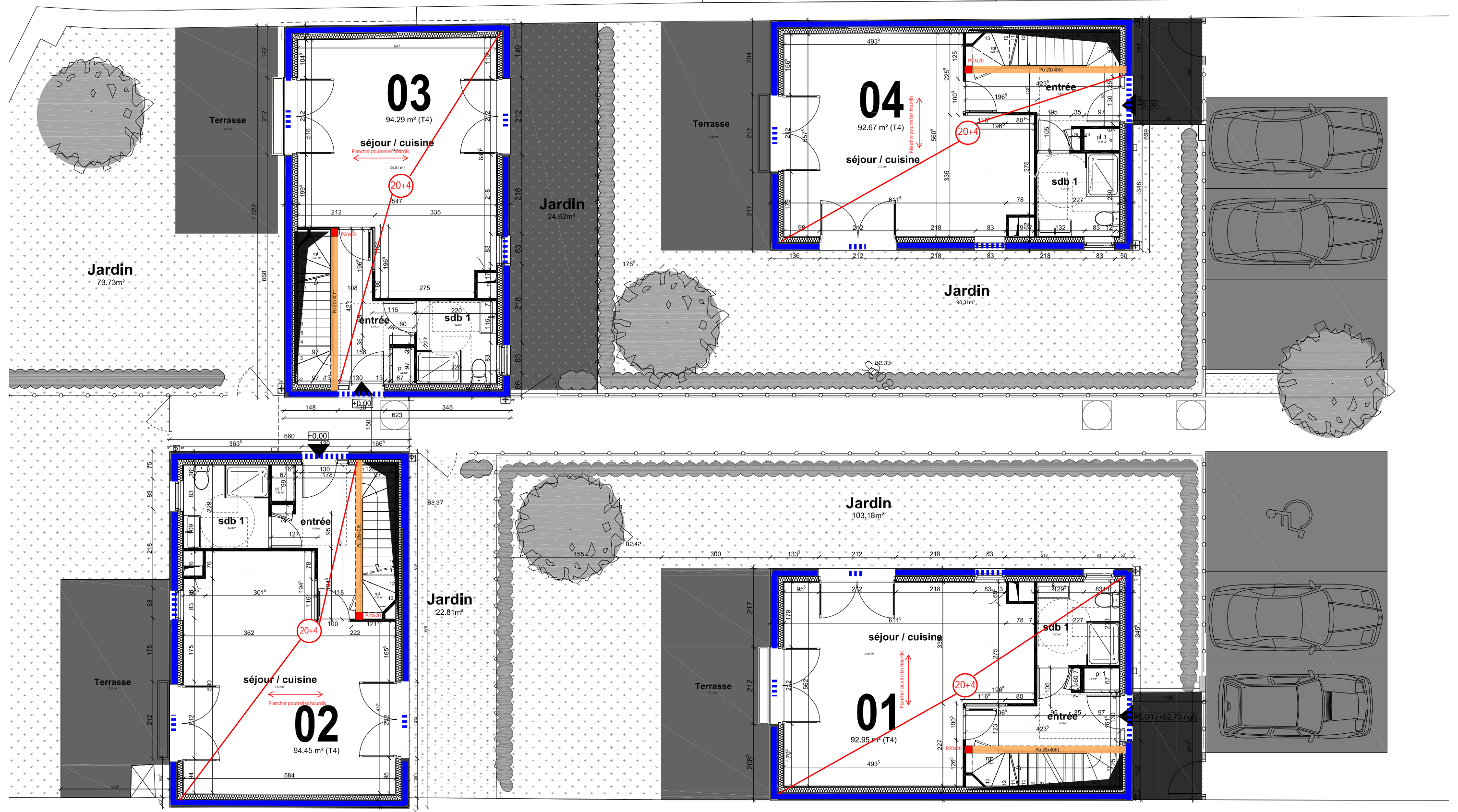
■ Poutre en béton armé

○ Dalle en béton armé

Les murs sont considérés tenus et contreventés en tête.

Minutes Structure
Plancher haut du R+1

Sodeba Ginko
INGÉNIERIE - CONSEIL by SODEBA GROUPE



Légende

- Mur en brique Porotherm GF R20 Th+ ép. 20 cm
- Poteau en béton armé 20x20
- Poutre en béton armé 20x40ht
- Plancher poutrelles hourdis 20+4

Minutes Structure
Plancher haut du RDC

Sodeba Ginko
INGÉNIERIE - CONSEIL by SODEBA GROUPE

Coupe type sur fondations



Légende

- Longrines
- Bande noyée
- Semelles isolées/puits M 110x140x30ht
- Dalle portée ép. 20 cm

Minutes Structure
Fondations